



国際観光温泉文化都市

静岡県 伊東市

Ito City Official Site

意見箱

Google カスタム検索



\* 伊東市ハザードマップで検索してください！！



暮らし・手続き



子育て・教育



健康・福祉



防災・安全



文化・スポーツ



市政情報

現在の位置

ホーム > 行政トップ > 防災・安全 > ハザードマップ > 土砂災害(特別)警戒区域、山地災害危険地区の確認について



## 土砂災害(特別)警戒区域、山地災害危険地区の確認について

更新日：2019年07月01日

### 1 土砂災害（特別）警戒区域

土砂災害の危険性がある箇所について静岡県が順次指定をしております。

「土砂災害警戒区域等における土砂災害防止対策の推進に関する法律」に基づき指定され、指定された場合一定の規制が掛かります。

指定については、静岡県熱海土木事務所企画検査課（電話番号0557-82-9171）

指定後の防災対策については、伊東市危機対策課（電話番号0557-32-1362）にお問い合わせ下さい。

また、静岡県交通基盤部砂防課のホームページの土砂災害情報マップにて指定箇所を確認することができます。

[土砂災害情報マップ](#)

### 2 山地災害危険地区



観光情報



### ハザードマップ

▶ [伊東市総合防災ガイドブック](#)

▶ [伊東市洪水浸水想定区域図](#)

▶ [みんなのハザードマップ（外部サ](#)

イト：静岡県

I T Oチャットボット



# 【噴火・地震】

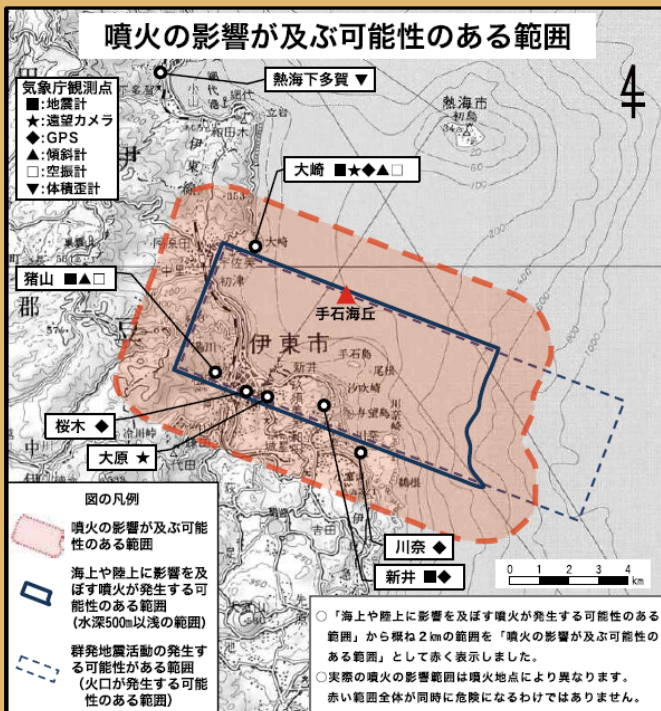
## 伊豆東部火山群の 地震活動の見通しに関する情報と 噴火警戒レベル



伊豆東部火山群の大室山

写真提供 伊東市

- 伊豆東部火山群では、地下のマグマ活動に関連した活発な群発地震活動が発生することがあります。そのマグマが地表のごく浅部まで上昇すると噴火することがあります。
- 活発な群発地震活動の発生が予測された場合、「地震活動の見通しに関する情報」を発表します。
- 噴火の可能性が高まった場合、噴火警戒レベル4または5の噴火警報を発表します。
- 周辺の海域には、火山現象に関する海上警報を発表します。
- 「地震活動の見通しに関する情報」と「噴火警戒レベル」を活用して、適切な防災対応をお願いします。



この図は、国土院発行の20万分の1の地形図「噴火図」を使用して作成しています。

### 海底噴火のイメージ

火口から概ね2kmの範囲は危険



ベースサージ

**ベースサージ**  
火山ガスと火山灰等の混合物が、水面や地表面を高速で横方向に広がり、地表の物を巻き込むなどして、人体や建物、船舶等に大きな被害を与えるおそれがあり、とても危険です。

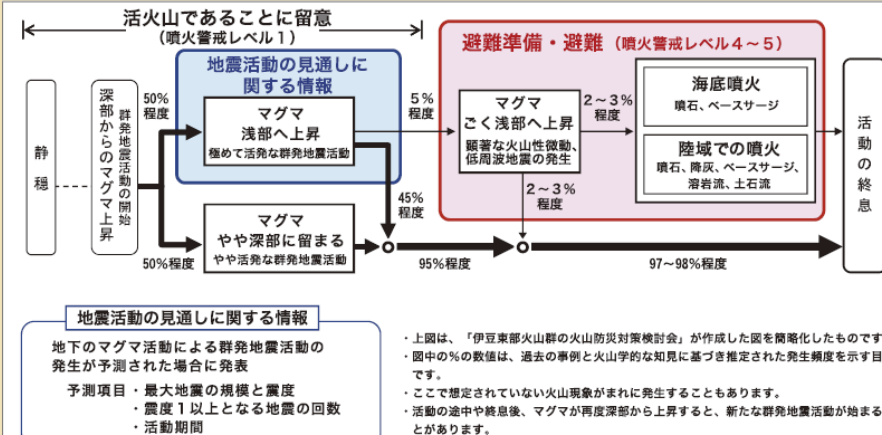
■噴火警戒レベル4、5における規制範囲や避難地域等、具体的な避難対応等については、地域防災計画等で定められています。詳細については伊東市、伊豆市にお問い合わせください。

■伊豆東部火山群の「地震活動の見通しに関する情報」と「噴火警戒レベル」を活用した防災対策については、「伊豆東部火山群の火山防災対策検討会」において、地元自治体等と協議されたものです。

- 「海上や陸上に影響を及ぼす噴火が発生する可能性のある範囲」から概ね2kmの範囲を「噴火の影響が及ぶ可能性のある範囲」として赤く表示しました。
- 実際の噴火の影響範囲は噴火地点により異なります。赤い範囲全体が同時に危険になるわけではありません。

## 伊豆東部火山群で予想される活動推移

「地震活動の見通しに関する情報」と「噴火警戒レベル」



### 地震活動の見通しに関する情報

地下のマグマ活動による群発地震活動の発生が予測された場合に発表

- 予測項目 ・最大地震の規模と震度
- ・震度1以上となる地震の回数
- ・活動期間

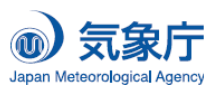
- ・上図は、「伊豆東部火山群の火山防災対策検討会」が作成した図を簡略化したものです。
- ・図中の%の数値は、過去の事例と火山学的な知見に基づき推定された発生頻度を示す目安です。
- ・ここで想定されていない火山現象がまれに発生することもあります。
- ・活動の途中や終息後、マグマが再度深部から上昇すると、新たな群発地震活動が始まる場合があります。

## 伊豆東部火山群の噴火警戒レベル

予報警報	レベル(キーワード)	火山活動の状況	住民等の行動	想定される現象等
噴火警報	レベル5(避難)	居住地域に重大な被害を及ぼす噴火が発生、あるいは切迫している状態にある。	危険な居住地域からの避難等が必要。	●マグマ水蒸気爆発の発生により大きな噴石、ベースサージが居住地域に到達する。 ●低周波地震活動の多発、火山性微動の発生。 【過去事例】平成元年(1989年)7月11日の低周波地震活動の多発、火山性微動の発生、7月13日の海底噴火。
	レベル4(避難準備)	居住地域に重大な被害を及ぼす噴火が発生すると予想される(可能性が高まっている)。	警戒が必要な居住地域での避難準備、災害時要援護者の避難等が必要。	●低周波地震活動の活発化。 【過去事例】平成元年(1989年)7月10日の低周波地震活動の活発化。
火口周辺警報	レベル3(入山規制)	居住地域の近くまで重大な影響を及ぼす(この範囲に入った場合には生命に危険が及ぶ)噴火が発生、あるいは発生すると予想される。	住民は通常の生活。危険な地域への立入規制等。	【レベル2、3の発表について】 ○活動が活発化するとき噴火の可能性が高まっている段階では、レベル2、3の発表はなく、レベル4以上が発表されます。 ○活動が沈静化するとき火山活動が沈静化し、レベル5からレベルを下げる段階で、火山活動の状況に応じてレベル2、3を発表する場合があります。
	レベル2(火口周辺規制)	火口周辺に影響を及ぼす(この範囲に入った場合には生命に危険が及ぶ)噴火が発生、あるいは発生すると予想される。	住民は通常の生活。火口周辺への立入規制等。	
噴火予報	レベル1(活火山であることを留意)	火山活動は静穏。 [地下深部のマグマ活動により、活発な群発地震活動が発生することがある]	住民は通常の生活。 [危険な場所を避けたり、家具を固定するなど、大きな揺れに対する対策が必要]	●火山活動は静穏。 ●活発な群発地震活動により、最大震度5弱～6弱程度の大きな揺れとなることがある。 【過去事例】平成18年(2006年)4月、平成21年(2009年)12月の群発地震活動等。

- 注1) ここでは「大きな噴石」とは、主として風の影響を受けずに弾道を描いて飛散するものとする。
- 注2) 噴火警報(噴火警戒レベル4(避難準備)、5(避難))は、特別警報に位置付けられています。

最新の噴火警戒レベルは気象庁HPでもご覧いただけます。  
<http://www.jma.go.jp/jp/vo/kano/>



気象庁地震火山部 火山課火山監視・情報センター  
地震予知情報課  
TEL 03-3212-8341 代表 <http://www.jma.go.jp/>  
静岡地方気象台  
TEL 054-286-3521 <http://www.jma-netgo.jp/shizuoka/>





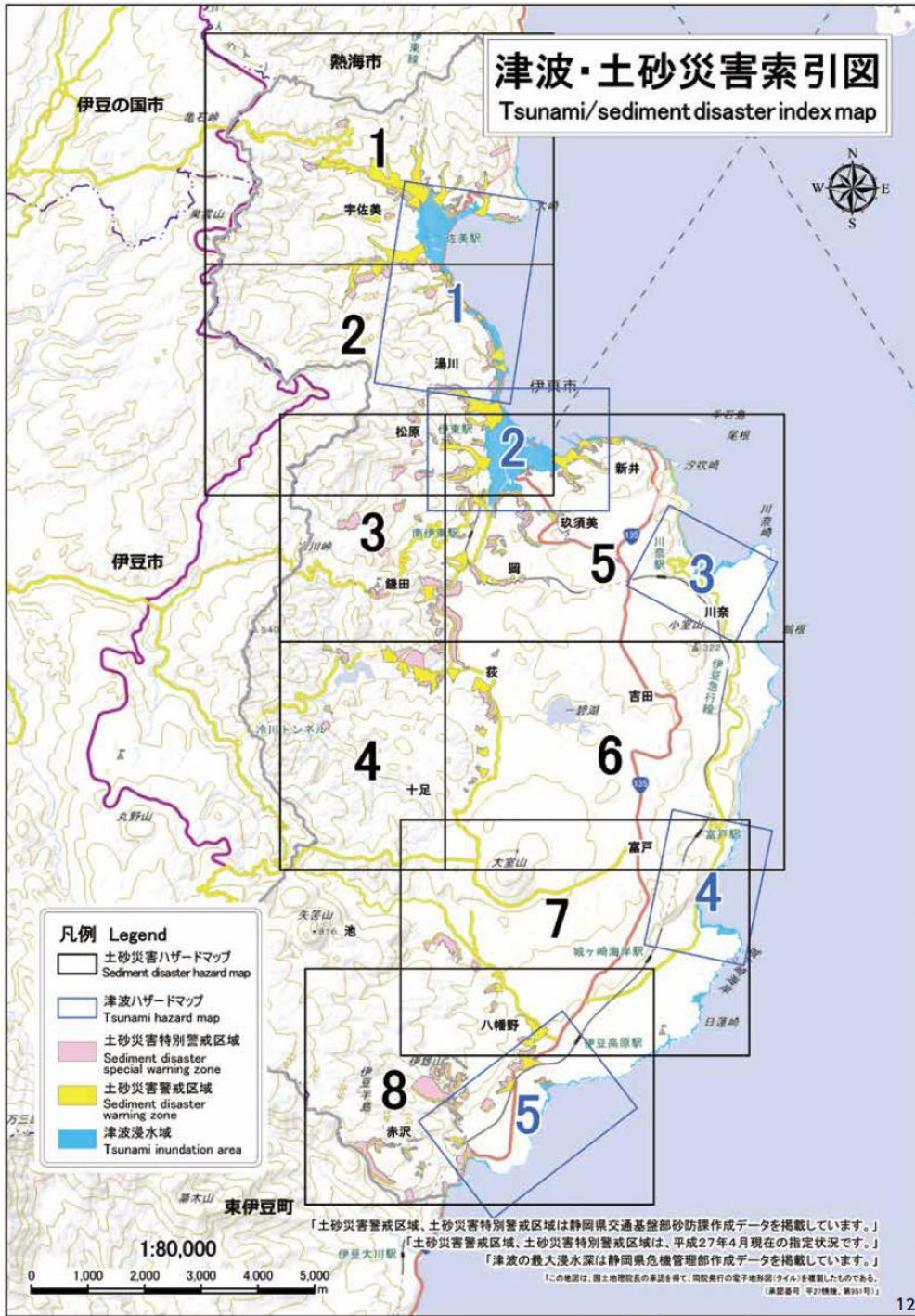
【津波・土砂災害】

避難所一覧表										平成28年3月現在	
名 称	所在地	海 抜 (単位 m)	避難可能人数		名 称	所在地	海 抜 (単位 m)	避難可能人数			
			施設内	屋 外				施設内	屋 外		
宇佐美幼稚園	宇佐美1602-2	10	80		鎌田消防会館	鎌田752-2	30	10			
宇佐美幼稚園宮川分園	宇佐美2769	15	90		川奈幼稚園	川奈878-1	42	60			
宇佐美保育園	宇佐美610-20	12	160		南幼稚園	川奈1190-3	140	100			
宇佐美コミュニティセンター	宇佐美1645-6	8	180		小室コミュニティセンター	川奈1322-2	91	120			
伊東幼稚園湯川分園	湯川二丁目14-23	8	70		川奈消防会館	川奈939-1	3	30			
湯川区民会館	湯川二丁目2-2	5	130		東部特別支援学校川奈分校	川奈510-7	67	150			
伊東市児童・身体障害者福祉センター (ははたき)	松原622-12	8	70		養護老人ホーム	吉田825-1	214	120			
松原温泉会館	松原本町13-3	5	150		吉田幼稚園	吉田452	159	70			
松原消防会館	松原本町11-10	5	100		吉田区民会館	吉田571-1	156	150			
伊東ふれあいセンター	松川町5-10	4	100		千歳会館	吉田231-1	166	20			
伊東市民体育センター	玖須美和田716-115	140	500		荻幼稚園	荻18-1	156	120			
観光会館	和田一丁目16-1	2	160		荻区民会館	荻597-6	142	130			
観光会館別館	渚町6-16	4	110		生涯学習センター荻会館	荻226-1	130	50			
市役所	大原二丁目1-1	41	70		十足公民館	十足595-1	308	30			
児童館	和田一丁目4-10	4	50		十足延命館	十足536-1	241	10			
竹の台幼稚園	竹の台3-11	20	80		富戸幼稚園	富戸594	74	70			
南幼稚園富士見分園	玖須美和田729-1	128	130		富戸コミュニティセンター	富戸594	74	160			
玖須美保育園	和田二丁目1-28	8	170		老人憩いの家城ヶ崎荘	富戸911-115	73	80			
富士見保育園	玖須美和田716-509	139	140		八幡野幼稚園	八幡野1189-55	71	90			
さくら保育園	玖須美和田716-509	137	40		八幡野コミュニティセンター	八幡野1189-172	72	180			
和田湯会館	竹の内二丁目7-24	9	110		生涯学習センター池会館	池475-2	225	70			
玖須美消防会館	和田二丁目1-1	11	40		池幼稚園	池469-4	224	30			
大原武道場	大原二丁目2-6	50	160		池高砂会館	池371	226	30			
玖須美温泉会館	芝町2-3	13	100		生涯学習センター赤沢会館	赤沢60-1	22	70			
竹の台幼稚園新井分園(閉園中)	新井一丁目131-3	33	130								
新井区民会館	新井一丁目9-10	10	80								
生涯学習センター中央会館	音無町5-14	8	400								
旭小学校	岡1270-1	47	150	3,400							
伊東幼稚園	板木町一丁目1-17	8	100								
広野保育園	広野三丁目3-28	13	90								
岡温泉会館	板木町二丁目2-16	9	50								
本郷会館	瀬田町1-1	9	50								
伊東競輪場	岡1280	39	150								
保健福祉センター	大原一丁目7-12	41	80								
生涯学習センターひぐらし会館	板木町一丁目1-17	8	140								
鎌田幼稚園	岡66-1	22	90								
鎌田会館	宮川町一丁目2-16	20	60								

福祉避難所一覧表			
名 称	所在地	海 抜 (単位 m)	
国立障害者リハビリテーションセンター 自立支援局伊東重度障害者センター	鎌田222	98	
障害者支援施設 碧の園	荻578-3	188	
埼玉県社会福祉協議施設 伊豆潮風館	富戸1317-99	245	
特別養護老人ホーム 城ヶ崎いこいの園	富戸1219-5	119	
特別養護老人ホーム 奥野苑	荻772-1	107	
特別養護老人ホーム 伊豆高原十字の園	八幡野1023-2	44	
特別養護老人ホーム うさみの園	宇佐美2403-1	79	

広域避難場所一覧表													
名 称	所在地	海 抜 (単位 m)	避難可能人数		災害種別ごとの適否						土砂災害区域		
			施設内	屋 外	地震	津波	高潮	洪水	土砂災害	火山	大火事	特別警戒	警戒
北中学校	湯川360-1	64.2	370	5,500	適	適	適	適	否	否	適	○	
伊東公園	湯川322	14		2,000	適	適	適	適	否	否	適		○
西小学校	幸町1-5	9.3	400	4,000	適	否	適	適	適	否	適		○
東小学校	大原二丁目2-6	44.2	500	4,500	適	適	適	適	適	否	適		
南小学校	玖須美元和田716-87	145.2	330	6,000	適	適	適	適	適	否	適		
市民運動場	玖須美元和田716-115	138.4		10,000	適	適	適	適	適	否	適		
南中学校	玖須美元和田729-1	129.7	790	12,500	適	適	適	適	適	否	適		
宇佐美小学校	宇佐美1627-1	9.4	410	4,300	適	否	適	適	適	否	適		○
宇佐美中学校	宇佐美1537-1	16.9	470	3,000	適	適	適	適	適	否	適		
川奈小学校	川奈1083-1	66.9	190	3,000	適	適	適	適	否	否	適	○	
伊東商業高校	吉田748-1	153.3	700	14,500	適	適	適	適	適	否	適		
大池小学校	吉田824-4	212.8	210	3,500	適	適	適	適	適	適	適		
門野中学校	鎌田1281-63	149.9	400	8,500	適	適	適	適	適	適	適	○	
十足広場	十足536-1	241		2,500	適	適	適	適	適	適	適		
富戸小学校	富戸1203-1	89.1	200	8,500	適	適	適	適	否	適	適	○	
富戸公園	富戸889-3	50.8		2,500	適	適	適	適	適	適	適		
八幡野小学校	八幡野976-1	56	340	2,000	適	適	適	適	適	適	適		
対馬中学校	八幡野1128-3	94.6	380	3,700	適	適	適	適	適	適	適		
伊東高校城ヶ崎分校	八幡野1120	100.4	840	7,200	適	適	適	適	適	適	適		
池小学校	池477-2	233.5	210	2,000	適	適	適	適	否	適	適	○	

(注)※避難可能人数の「施設内」とは、学校の体育館等のみへの避難可能人数 避難可能人数の「屋外」とは、グラウンド等への避難者収容人数

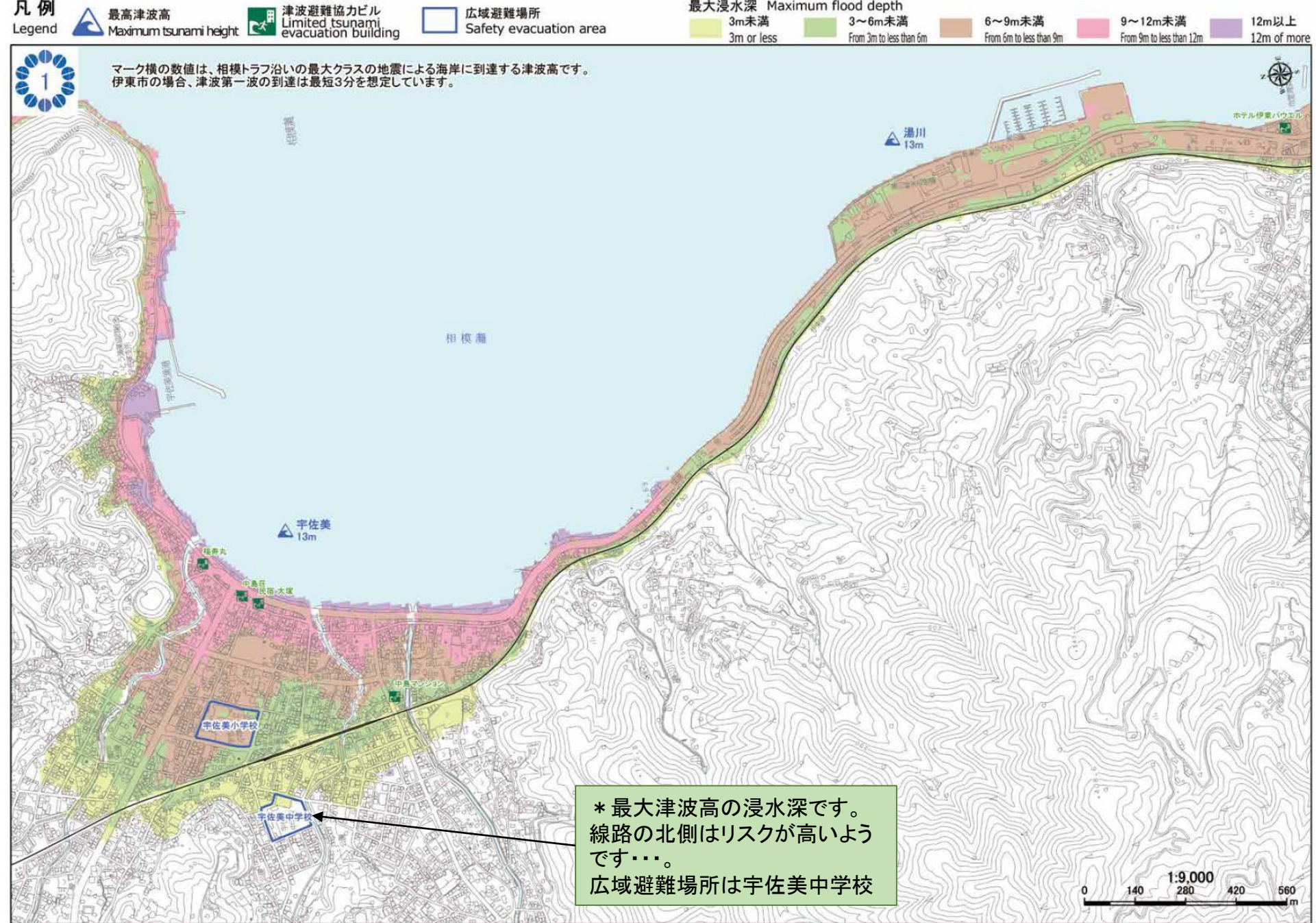








【津波浸水】





土砂災害情報マップ切替

土砂災害(特別)警戒区域マップ

表示切替

☒ 警戒区域・土石流(平成31年3月26日時点)

☒ 特別警戒区域・土石流(平成31年3月26日時点)

☒ 警戒区域・急傾斜地の崩壊(平成31年3月26日時点)

☒ 特別警戒区域・急傾斜地の崩壊(平成31年3月26日時点)

☒ 警戒区域・地すべり(平成31年3月26日時点)

透過度

検索結果

ここに検索結果が表示されます

住所・キーワードを入力してください

周辺情報

計測 作図 ルート 保存 全画面

Google地

2画面 索引図 印刷

中銀宇佐美別荘地

土砂災害警戒区域

現在地を取得中です

主題地図名：土砂災害(特別)警戒区域マップ

詳細情報

地図上で指定した地点の情報を表示します

凡例

特別警戒区域・土石流

警戒区域・土石流

特別警戒区域・急傾斜地の崩壊

警戒区域・急傾斜地の崩壊

警戒区域・地すべり

静岡県 交通基盤部 砂防課  
TEL：(054) 221-3044

このコンテンツは縮尺1/2500からの  
広域スケールで公開しています

・本データは地図及びデータ作成上の  
誤差を含んでいます。警戒区域等の  
概略を示す参考図としてご活用くだ

gis.pref.shizuoka.jp が、物理的な位置を追跡しようとしています。

一度のみ許可(A)

このサイトのオプション(O)

静岡県 GIS

住所・キーワードを入力してください

周辺情報

計測 作図 ルート 保存 全画面

Google 地図

中銀宇佐美別荘地

宇佐美

伊東線 上野東京ライン

宇佐美

詳細情報

地図上で指定した地点の情報を表示します

凡例

土砂災害危険箇所マップ

土砂危険区域  
(土石流の堆積や氾濫が予想される区域)

土砂危険渓流等

主流路

急傾斜地崩壊危険箇所等

地すべり危険箇所(国土交通)

地すべり危険箇所(農村振興)

地すべり危険箇所(林野庁)

静岡県 交通基盤部 砂防課  
TEL : (054) 221-3044

主題地図名: 土砂災害危険箇所マップ

Google

gis.pref.shizuoka.jp が、物理的な位置を追跡しようとしています。

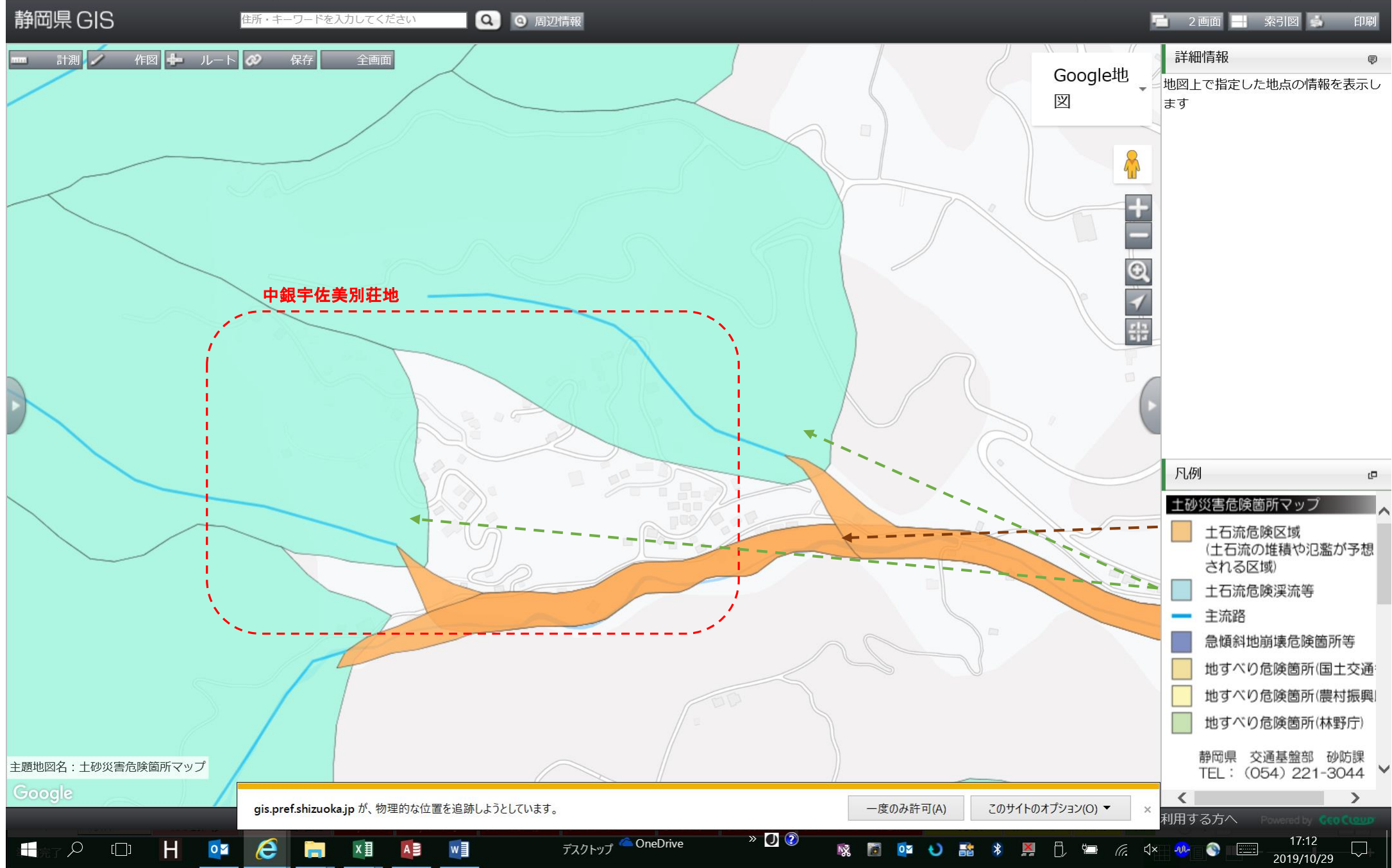
一度のみ許可(A)

このサイトのオプション(O)

利用する方へ

Powered by GeoCloud







## 伊東市仲川水系の監視カメラ



伊東仲川 (いとうなかがわ) 水系には、これらの川が含まれています。

[伊東仲川](#)

お役立ち情報

・ [策定済みの河川整備基本方針・河川整備計画](#)

下のメニューから選んでください。





# 【河川の監視】

https://www.gis.pref.shizuoka.jp/?mp=501

## 静岡県 GIS

住所・キーワードを入力してください

計測 作図 ルート 保存 全画面

Google地 図

表示切替

- ☒ 河川一覧
- ☒ みずべ100選
- ☒ リバーフレンド
- ☒ 親水公園
- ☒ 河川周辺のみどころ
- ☒ 静岡県河川カメラ

透過度

検索結果

ここに検索結果が表示されます

仲川下流に定点カメラが設置されています。

詳細情報

河川一覧

河川名称  
伊東仲川

区分  
二級

水系  
伊東仲川水系

起点  
伊東市宇佐美字蔵ヶ窪3411番の1地先の砂防堰堤

終点  
海に至る

延長  
2140

水系HP  
<http://www.shizuoka-kasen-navi.jp/html/ito-nakagawa/>

凡例

河川ナビゲーション

- 河川カメラ
- みずべ100選
- リバーフレンドシップ
- 親水公園
- 河川周辺のみどころ
- 一級河川
- 二級河川
- 直轄河川

県内の気象情報、雨量・水位状況

gis.pref.shizuoka.jp が、物理的な位置を追跡しようとしています。

一度のみ許可(A) このサイトのオプション(O)

17:27  
2019/10/29



# 【河川の監視】

ブラウザのアドレスバー: <https://www.gis.pref.shizuoka.jp/?t=roadmap>

## 静岡県 GIS

住所・キーワードを入力してください

Google 地図

表示切替

- ☒ 河川一覧
- ☒ みずべ100選
- ☒ リバーフレンド
- ☒ 親水公園
- ☒ 河川周辺のみどころ
- ☒ 静岡県河川カメラ

透過度

検索結果

ここに検索結果が表示されます

宇佐美駅の西側に設置

宇佐美

伊東線

出入口

108

### 詳細情報

#### 静岡県河川カメラ

局名  
伊東仲川

事務所名  
熱海土木

河川名  
伊東仲川

カメラ映像(URL)  
<https://www.cam.shizuoka4.jp/camtype=2062>

サイボスレーダー(URL)  
<http://sipos.pref.shizuoka.jp/>

### 凡例

#### 河川ナビゲーション

- 河川カメラ
- みずべ100選
- リバーフレンドシップ
- 親水公園
- 河川周辺のみどころ
- 一級河川
- 二級河川
- 直轄河川

県内の気象情報、雨量・水位状況

主題地図名: 河川ナビゲーション

地図データ ©2019 20 m 利用規約

はじめて利用する方へ

17:31  
2019/10/29



24時間監視のカメラです。

伊東仲川河川監視カメラ 10/29 17:28



Copyright (c) Shizuoka Prefecture. All Rights Reserved 2019年10月29日 (火) 17:28

30分前へ 30分後へ 最新画像

10分前へ 10分後へ

3時間アニメーション再生 6時間アニメーション再生

伊東仲川水系のその他のカメラ観測局  
[伊東仲川\(伊東仲川\)](#)

平常時画像

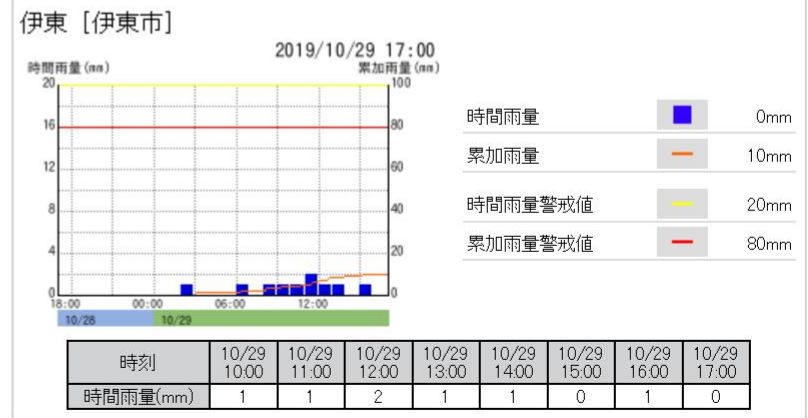
← 平常時との比較 →



水位データ

データなし

雨量データ 雨量 伊東



\* 伊東市の24時間時間雨量とともに警戒値をしめしています。

# 伊東市ハザードマップから

伊東市ハザードマップから宇佐美地区の津波・土砂被害をまとめました。

- 噴火・地震活動

- 伊豆東部火山群では地下マグマの活動に関連した活発な群発地震活動が発生することがあります。そのマグマが地表ごく浅部まで上昇すると噴火することがあります。
- 伊東・宇佐美沖の手石海丘の噴火の影響が及ぶ可能性があります。

- 津波浸水

- 最大津波の浸水深ではJR伊東線の海側の被害が想定されます。

- 土砂災害

- 仲川流域が土石流危険地域に指定（土石流の堆積や氾濫が予想されます。）
- また幾つかの溪流が土石流危険溪流等に指定

- 河川の監視（伊東仲川）

- 宇佐美を流れる伊東仲川には監視カメラが宇佐美駅の西側に設置されております。
- 24時間監視カメラで現在の河川の様子・伊東市の時間雨量・累計雨量・警戒域が示されています。